

UNIÓN UNIVERSAL EN PVC TIPO PESADA

Las más suaves del mercado

Ref: 3004

Normas: ASTM D2466

Cedulación: SCH 40

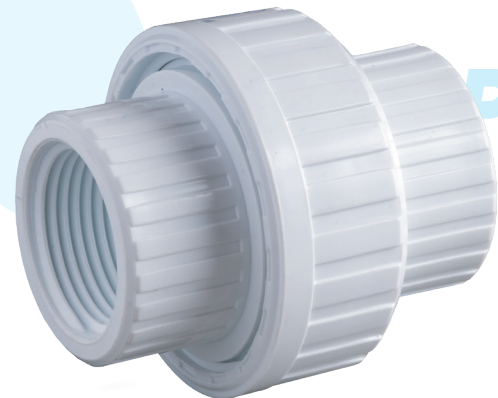
Presión Max De Trabajo: 150 PSI@23°C.

Materiales: PVC, NBR

Tipo de Rosca: NPT

Garantía: 5 años

RECOMENDACIONES



CARACTERÍSTICAS

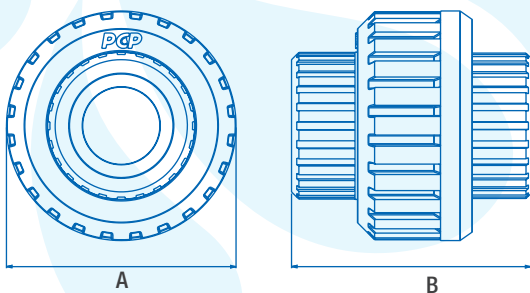
- Tuerca de fácil agarre para una instalación practica.
- PVC tipo 1 rígido de **alta resistencia y durabilidad.**
- Cavity perfectamente diseñada para implementar o´ring que garantiza total hermeticidad.
- Ajuste perfecto que resiste las vibraciones en las redes hidráulicas.

MATERIALES



1. PVC
2. O´ring NBR
3. PVC
4. PVC

DIMENSIONES



REF: Unión Universal de 1"

UNIÓN UNIVERSAL EN PVC TIPO PESADA

RECOMENDACIONES



REQUISITOS ESPECIFICOS

DESCRIPCIÓN	CARACTERÍSTICAS	CUMPLE
MATERIAL DEL CUERPO	PVC	SI
PRESIÓN DE TRABAJO	150 P.S.I.	SI
PRESIÓN DE OSCILACIÓN	100 a 500 P.S.I. por 3 minutos	SI
ROTULADO	Rótulo legible sobre el cuerpo del artículo	SI

REFERENCIAS:

SOLDAR/CEMENTAR

Nombre	Ref.	Pulgadas	Peso	Código de Barras	Unidad de empaque	Dimensiones (cm)AXB
Unión Universal	3001	1/2"	0,052 kg	7707331940397	CJ168 - BL24	4,6 X 5
Unión Universal	3018	3/4"	0,068 kg	7707331940557	CJ108 - BL36	5,3 x 5,3
Unión Universal	3003	1"	0,133 kg	7707331940410	CJ60 - BL12	6,4 x 7,3
Unión Universal	3005	1 1/4"	0,222 kg	7707331940434	CJ36 - BL12	7,7 x 8,4
Unión Universal	3007	1 1/2"	0,283 kg	7707331940458	CJ20 - BL10	8,3 x 8,8
Unión Universal	3009	2"	0,355 kg	7707331940472	CJ20 - BL10	9,7 x 9
Unión Universal	3013	3"	0,993 kg	7707331940519	CJ6 - BL1	14 x 13,2
Unión Universal	3015	4"	1,163 kg	7707331940533	CJ4 - BL1	16,7 x 14,3

ROSCAR

Nombre	Ref.	Pulgadas	Peso	Código de Barras	Unidad de empaque	Dimensiones (cm)AXBXC
Unión Universal	3002	1/2"	0,056 kg	7707331940403	CJ168 - BL24	4,6 X 5
Unión Universal	3019	3/4"	0,07 kg	7707331940564	CJ108 - BL36	5,3 x 5,4
Unión Universal	3004	1"	0,139 kg	7707331940427	CJ60 - BL12	7,2 x 6,5
Unión Universal	3006	1 1/4"	0,239 kg	7707331940441	CJ36 - BL12	8,4 x 7,7
Unión Universal	3008	1 1/2"	0,293 kg	7707331940465	CJ20 - BL10	8,8 x 8,5
Unión Universal	3010	2"	0,376 kg	7707331940489	CJ20 - BL10	9 x 9,8
Unión Universal	3014	3"	1,003 kg	7707331940526	CJ6 - BL1	13,4 x 14
Unión Universal	3016	4"	1,65 kg	7707331940540	CJ4 - BL1	14,2 x 16,6