

# UNIÓN UNIVERSAL EN PVC TIPO PESADA

*Las más suaves del mercado*

Ref: 3013

Normas: ASTM D2466

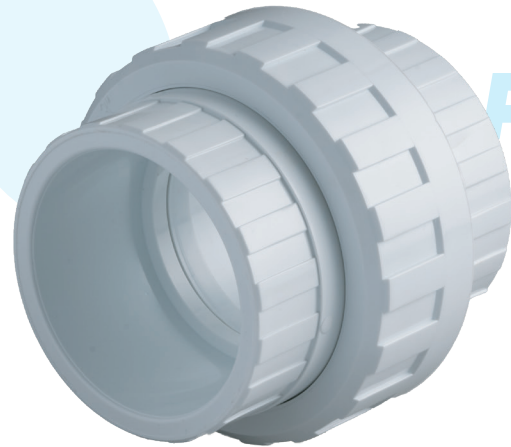
Cedulación: SCH 40

Presión Max De Trabajo: 150 PSI@23°C.

Materiales: PVC, NBR

Garantía: 5 años

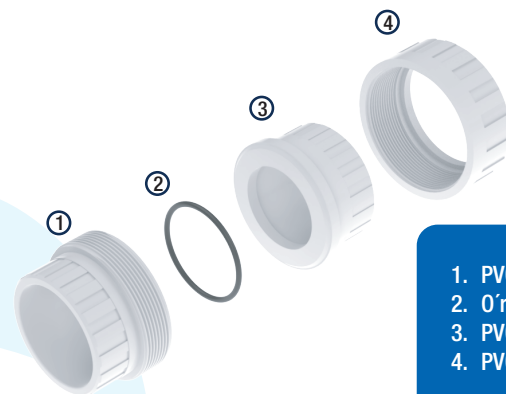
## RECOMENDACIONES



## CARACTERÍSTICAS

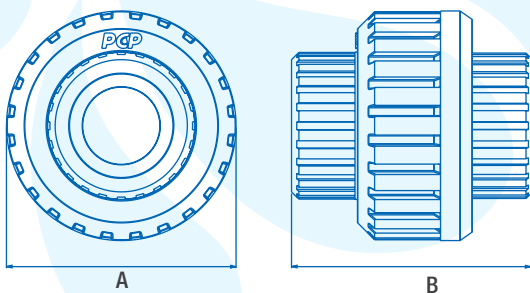
- Tuerca de fácil agarre para una instalación practica.
- PVC tipo 1 rígido de **alta resistencia y durabilidad.**
- Cavity perfectamente diseñada para implementar O´ring que garantiza total hermeticidad.
- Ajuste perfecto que resiste las vibraciones en las redes hidráulicas.

## MATERIALES



1. PVC
2. O´ring NBR
3. PVC
4. PVC

## DIMENSIONES



REF: Unión Universal de 3"

# UNIÓN UNIVERSAL EN PVC TIPO PESADA

## RECOMENDACIONES



## REQUISITOS ESPECIFICOS

DESCRIPCIÓN	CARACTERÍSTICAS	CUMPLE
MATERIAL DEL CUERPO	PVC	SI
PRESIÓN DE TRABAJO	150 P.S.I.	SI
PRESIÓN DE OSCILACIÓN	100 a 500 P.S.I. por 3 minutos	SI
ROTULADO	Rótulo legible sobre el cuerpo del artículo	SI

## REFERENCIAS:

### SOLDAR/CEMENTAR

Nombre	Ref.	Pulgadas	Peso	Código de Barras	Unidad de empaque	Dimensiones (cm)AXB
Unión Universal	3001	1/2"	0,052 kg	7707331940397	CJ168 - BL24	4,6 X 5
Unión Universal	3018	3/4"	0,068 kg	7707331940557	CJ108 - BL36	5,3 x 5,3
Unión Universal	3003	1"	0,133 kg	7707331940410	CJ60 - BL12	6,4 x 7,3
Unión Universal	3005	1 1/4"	0,222 kg	7707331940434	CJ36 - BL12	7,7 x 8,4
Unión Universal	3007	1 1/2"	0,283 kg	7707331940458	CJ20 - BL10	8,3 x 8,8
Unión Universal	3009	2"	0,355 kg	7707331940472	CJ20 - BL10	9,7 x 9
Unión Universal	3013	3"	0,993 kg	7707331940519	CJ6 - BL1	14 x 13,2
Unión Universal	3015	4"	1,163 kg	7707331940533	CJ4 - BL1	16,7 x 14,3

### ROSCAR

Nombre	Ref.	Pulgadas	Peso	Código de Barras	Unidad de empaque	Dimensiones (cm)AXBXC
Unión Universal	3002	1/2"	0,056 kg	7707331940403	CJ168 - BL24	4,6 X 5
Unión Universal	3019	3/4"	0,07 kg	7707331940564	CJ108 - BL36	5,3 x 5,4
Unión Universal	3004	1"	0,139 kg	7707331940427	CJ60 - BL12	7,2 x 6,5
Unión Universal	3006	1 1/4"	0,239 kg	7707331940441	CJ36 - BL12	8,4 x 7,7
Unión Universal	3008	1 1/2"	0,293 kg	7707331940465	CJ20 - BL10	8,8 x 8,5
Unión Universal	3010	2"	0,376 kg	7707331940489	CJ20 - BL10	9 x 9,8
Unión Universal	3014	3"	1,003 kg	7707331940526	CJ6 - BL1	13,4 x 14
Unión Universal	3016	4"	1,65 kg	7707331940540	CJ4 - BL1	14,2 x 16,6